

Mehr Energie.

MyElectric

Für Privat- und Landwirtschaftskunden

Strom Flexibel

Preise

Strom Privat

Der Flexible

01.05.2025 – 31.05.2025

	Netto	inkl. USt
Grundpreis in Euro/Monat	2,50	3,00
Arbeitspreis in Cent/kWh	11,2895	13,5474

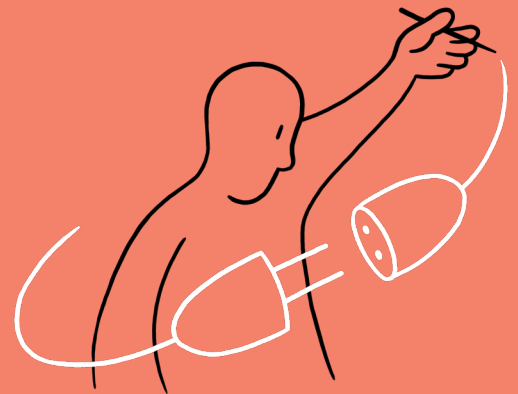
Preisanzpassungsformel für
Arbeitspreis in Cent/kWh

$$P_{\text{aktuell}} = P_{\text{Vormonat}} \times \frac{\ddot{\text{ÖSPI}}_{\text{aktuell}}}{\ddot{\text{ÖSPI}}_{\text{Vormonat}}}$$

P Arbeitspreis

ÖSPI Strompreisindex der Österreichischen Energieagentur veröffentlicht unter:
www.energyagency.at

Preisanzpassung Abweichend vom Punkt 6.2 der Allgemeinen Geschäftsbedingungen wird der Arbeitspreis zu Beginn eines jeden Monats im Vorhinein unter Anwendung der oben angeführten Formel (kaufmännisch gerundet auf 4 Kommastellen) angepasst. Der Grundpreis wird nicht angepasst.



Wertgesichertes Indexprodukt

Unser Tarif „Der Flexible“ ist an den österreichischen Strompreisindex (ÖSPI) gebunden.

Der aktuelle Arbeitspreis wird jeweils zu Monatsbeginn unter Berücksichtigung obenstehender Wertsicherungsformel angepasst und auf www.myelectric.at/derflexible veröffentlicht.

Sparen Sie zusätzlich

Abbucherbonus



Entscheiden Sie sich Ihre Rechnung einfach und bequem per SEPA-Lastschriftmandat zu begleichen, dann erhalten Sie **2 Tage Gratisenergie¹** zusätzlich.

E-Rechnungsbonus



Entscheiden Sie sich, Ihre Rechnung einfach und bequem per E-Mail zu erhalten, dann erhalten Sie **4 Tage Gratisenergie¹** zusätzlich.

Kombibonus



Wenn Sie sowohl STROM als auch GAS von **MyElectric** für mindestens 12 Monate beziehen, bekommen Sie einmalig einen Kombibonus von brutto **Euro 25,-** gutgeschrieben.

Mindestvertragslaufzeit 12 Monate (gerechnet ab dem Zeitpunkt des Lieferbeginns). Maximaler Jahresverbrauch 100.000 kWh. Gesamtrechnung für Energie & Netz.

Alle angeführten Preise sind reine Energiepreise und stellen den Preis für die Lieferung von elektrischer Energie inklusive dem Mehraufwand für Herkunftsnachweise laut Ökostromgesetz dar. In den Energiepreisen nicht enthalten sind die jeweils gültigen Systemnutzungstarife und Entgelte für Messleistungen des Netzbetreibers sowie die gesetzlich geregelten Abgaben (z. B. Gebrauchsabgabe), Ökostrompauschale, Ökostromförderbeitrag, KWK-Pauschale sowie Gebühren und Steuern. Auf die Energielieferung entfallende gesetzlich geregelte Steuern, Gebühren und Abgaben (z. B. Gebrauchsabgabe) werden von MyElectric gesondert verrechnet und an die jeweils zuständige Behörde abgeführt.

¹Ein Tag Gratisenergie entspricht einem 365stel des Arbeitspreises der Abrechnung. Die Gratistage beziehen sich auf den Arbeitspreis in ct/kWh. Die Gratistage gelten pro Anlage, ausgenommen Nachtstromanlagen. Bei einem Wechsel von Strom und Erdgas wird der Bonus pro Abrechnung gewährt. Die Gratistage werden bei vorzeitiger Kündigung oder bei vorzeitiger Vertragsauflösung aliquot gutgeschrieben.

Angebot österreichweit gültig mit Ausnahme des Netzbereiches der Salzburg Netz GmbH. Gültig bis auf Widerruf.

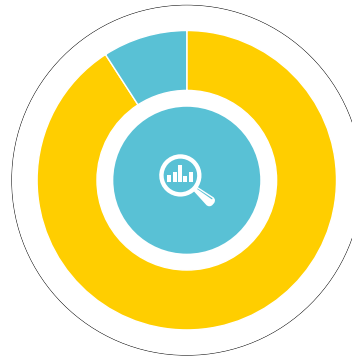
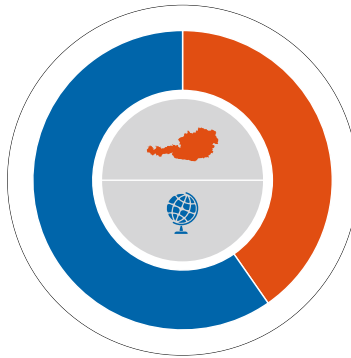
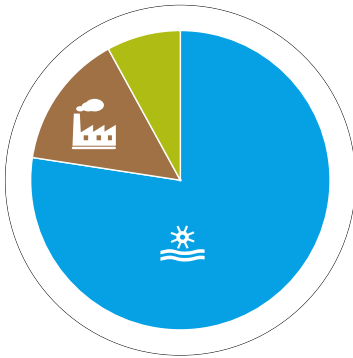
Stromkennzeichnung

Versorgermix 01-2024 bis 12-2024 MyElectric Energievertriebs- und -dienstl. GmbH

Technologie

Herkunft der Nachweise

Gemeinsamer Handel



77,43 % Wasserkraft
14,59 % fossile Energieträger
7,98 % Sonstige erneuerbare Energieträger

59,68 % Norwegen
40,32 % Österreich

9,14 % der für die Stromkennzeichnung verwendeten Herkunftsnachweise wurden gemeinsam mit der elektrischen Energie erworben

Die Darstellung der vollumfassenden Stromkennzeichnung für Ihre Energielieferung finden Sie unter:
www.myelectric.at/strom

überprüft durch E-Control

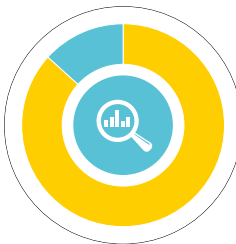
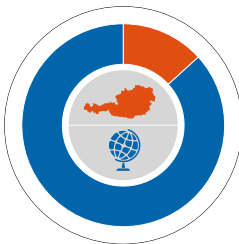
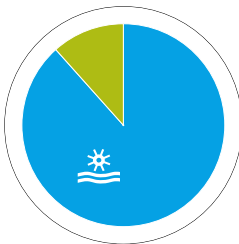
Produktkennzeichnung

Standardmix 01-2024 bis 12-2024 MyElectric Energievertriebs- und -dienstl. GmbH

Technologie

Herkunft der Nachweise

Gemeinsamer Handel



88,40 % Wasserkraft
11,60 % Sonstige erneuerbare Energieträger

86,72 % Norwegen
13,28 % Österreich

13,28 % der für die Stromkennzeichnung verwendeten Herkunftsnachweise wurden gemeinsam mit der elektrischen Energie erworben

Sie haben Fragen?

Starker Service für mehr Energie.

Wir helfen Ihnen gerne.

Der **MyElectric** Kundenservice ist telefonisch von Montag bis Donnerstag von 09.00 bis 16.00 Uhr und Freitag von 09.00 bis 12.00 Uhr erreichbar:

☎ **0662 86711558**

✉ **service@myelectric.at**